

■UV カラー印刷について

※透明なガラスの裏面に CMYK+White のインクを印刷いたします。

※CMY は透明感のあるインク、KW は透けにくいインクです。

※ホワイトインクを使用したい場合は白びきレイヤーにデータを複製した後に
↓こちらの特色（ホワイトインク）へ変更してください。



※デザインが複数ある場合はテンプレートをコピーしてご使用ください。

※データはひとつのファイルに横並びに作成していただいて構いません。
ひとつずつ Ai ファイルを分けて保存する必要はございません。

※フォントサイズは最小 6pt を目安としてください。

※線幅は最細 0.1mm を目安としてください。

これより細くなると印刷がかすれてしまう場合がございます。

■入稿前チェックリスト

再入稿が必要になる場合がございますので、
入稿前にご確認をお願いいたします。

- ☐ テキスト・枠線はすべてアウトライン化してください。
- ☐ リンクファイルはすべて本データに【埋め込み】してください。
- ☐ 印刷したいオブジェクトはすべてロックを解除してください。
- ☐ 不要なデータはすべて削除してください。
- ☐ Ai ファイルのみではなくデザイン確認用 PDF も一緒にご入稿ください。

- ☐ 印字内容に間違いがないか最終確認をしてください。

入稿後は加工作業へ進行するためデータを差し替えることが出来なくなります。

どうしても差し替えたい場合は有償対応となりますので必ず最終確認を行ってください。

XC-145 A

高さ 210mm
横幅 75mm
奥行 40mm

※ガラスの個体差によってデザインが見切れる可能性がありますので
文字やロゴ等は点線内に収まるように作成してください。

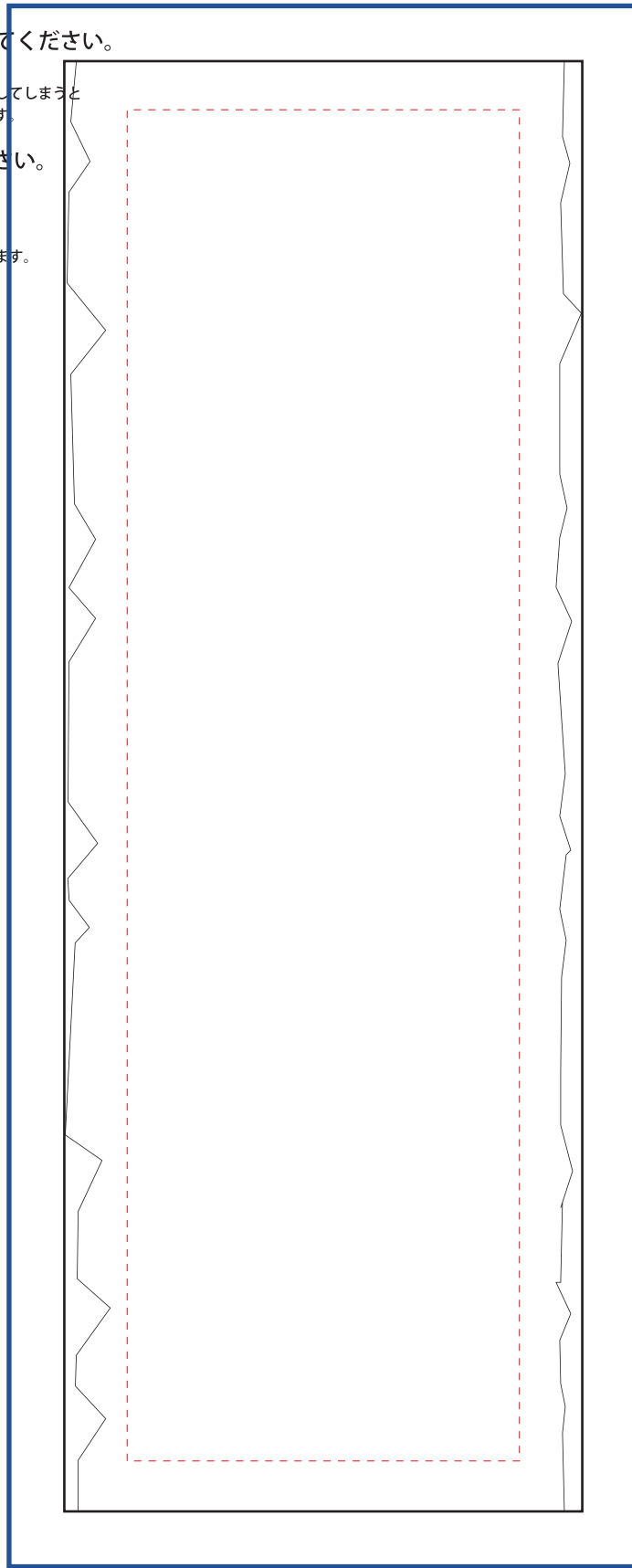
UVカラー印刷

●デザインは中心線を基準に作成してください。

本テンプレートは左右対称になっておりません。
画面上で綺麗に見えるように左右にずらして配置をしてしまうと
中心からその分ずれて印刷される仕上がりとなります。

●塗り足し線まではみだしてください。

ガラスには大きさ、形状に個体差があります。
印刷可能エリアの端まで印刷をしたい場合は、
塗り足し線 (8mm) まではみだす必要があります。
はみだし量が足りないと見切れてしまう場合があります。



XC-145 B

UVカラー印刷

高さ 180mm
横幅 70mm
奥行 45mm

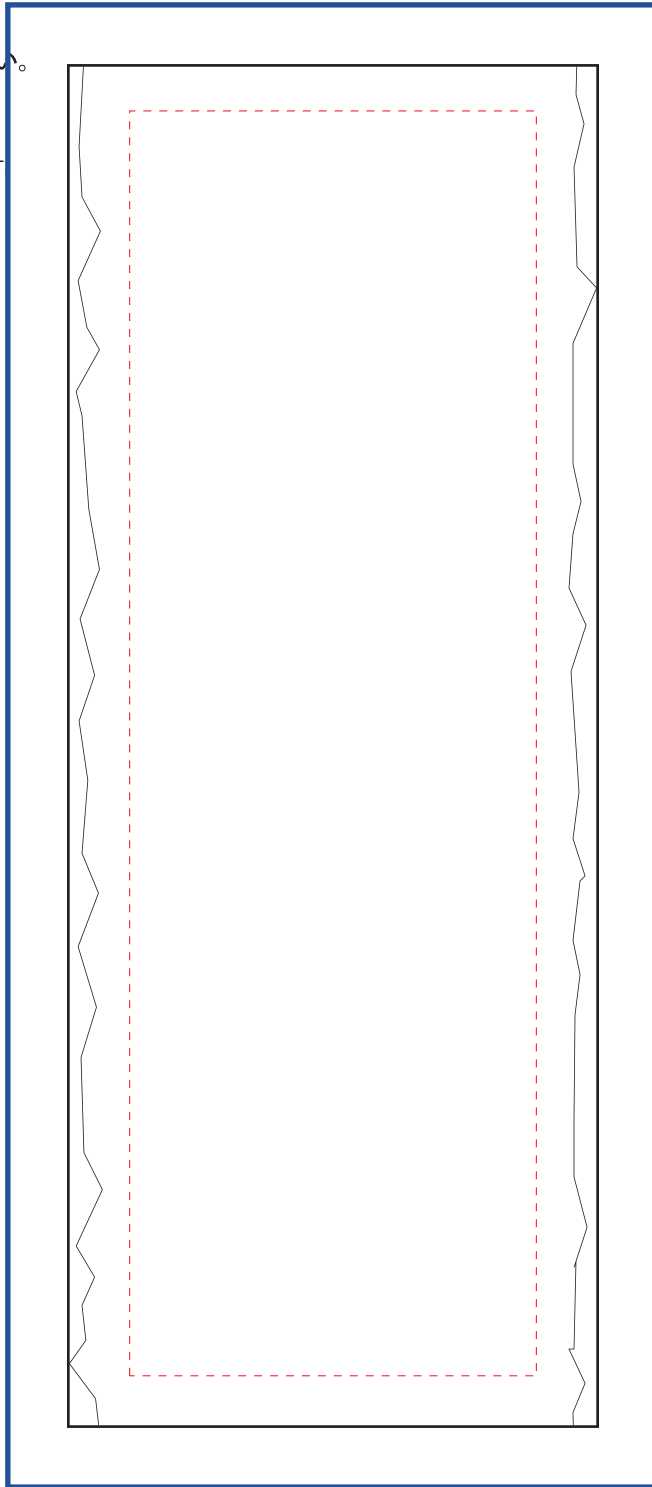
※ガラスの個体差によってデザインが見切れる可能性がありますので
文字やロゴ等は点線内に収まるように作成してください。

●デザインは中心線を基準に作成してください。

本テンプレートは左右対称になっておりません。
画面上で綺麗に見えるように左右にずらして配置をしまうと
中心からその分ずれて印刷される仕上がりとなります。

●塗り足し線まではみだしてください。

ガラスには大きさ、形状に個体差があります。
印刷可能エリアの端まで印刷をしたい場合は、
塗り足し線 (8mm) まではみだす必要があります。
はみだし量が足りないと見切れてしまう場合があります



XC-145 C

高さ 150mm
横幅 65mm
奥行 40mm

※ガラスの個体差によってデザインが見切れる可能性がありますので
文字やロゴ等は点線内に収まるように作成してください。

UVカラー印刷

●デザインは中心線を基準に作成してください。

本テンプレートは左右対称になっておりません。

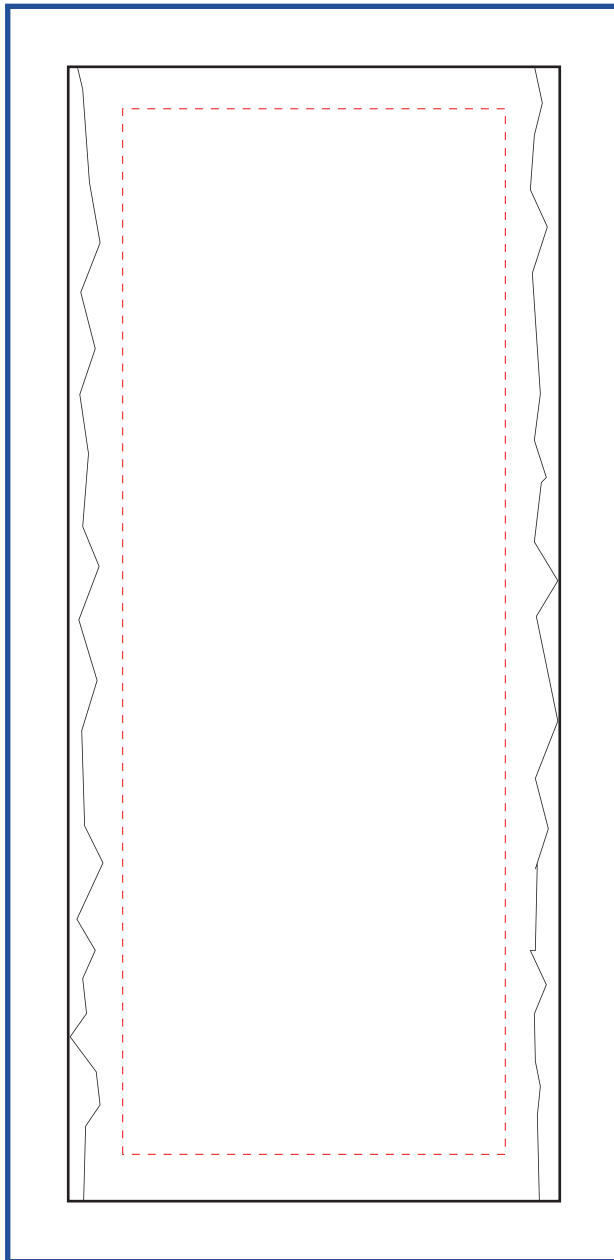
画面上で綺麗に見えるように左右にずらして配置をしまうと
中心からその分ずれて印刷される仕上がりとなります。

●塗り足し線まではみだしてください。

ガラスには大きさ、形状に個体差があります。

印刷可能エリアの端まで印刷をしたい場合は、
塗り足し線 (8mm) まではみだす必要があります。

はみだし量が足りないと見切れてしまう場合があります。



■内部レーザー彫刻について

※透明なガラスの**内部**にレーザーで彫刻いたします。

※デザインは白色単色、もしくは黒色単色で作成してください。

※内部レーザー彫刻はガラスに光が通ることによって彫刻部分が白く浮き上がる加工方法です。他の色に変更することは出来ません。

※デザインが複数ある場合はテンプレートをコピーしてご使用ください。

※データはひとつのファイルに横並びに作成していただいて構いません。
ひとつずつ Ai ファイルを分けて保存する必要はございません。

※フォントサイズは最小 6pt を目安としてください。

※線幅は最細 0.5mm を目安としてください。

これより細くなると彫刻が薄すぎて目立たなくなる場合がございます。

■入稿前チェックリスト

再入稿が必要になる場合がございますので、
入稿前にご確認をお願いいたします。

- ☐ テキスト・枠線はすべてアウトライン化してください。
- ☐ リンクファイルはすべて本データに【埋め込み】してください。
- ☐ 彫刻したいオブジェクトはすべてロックを解除してください。
- ☐ 不要なデータはすべて削除してください。
- ☐ Ai ファイルのみではなくデザイン確認用 PDF も一緒にご入稿ください。

- ☐ 印字内容に間違いがないか最終確認をしてください。

入稿後は加工作業へ進行するためデータを差し替えることが出来なくなります。

どうしても差し替えたい場合は有償対応となりますので必ず最終確認を行ってください。

XC-145 A

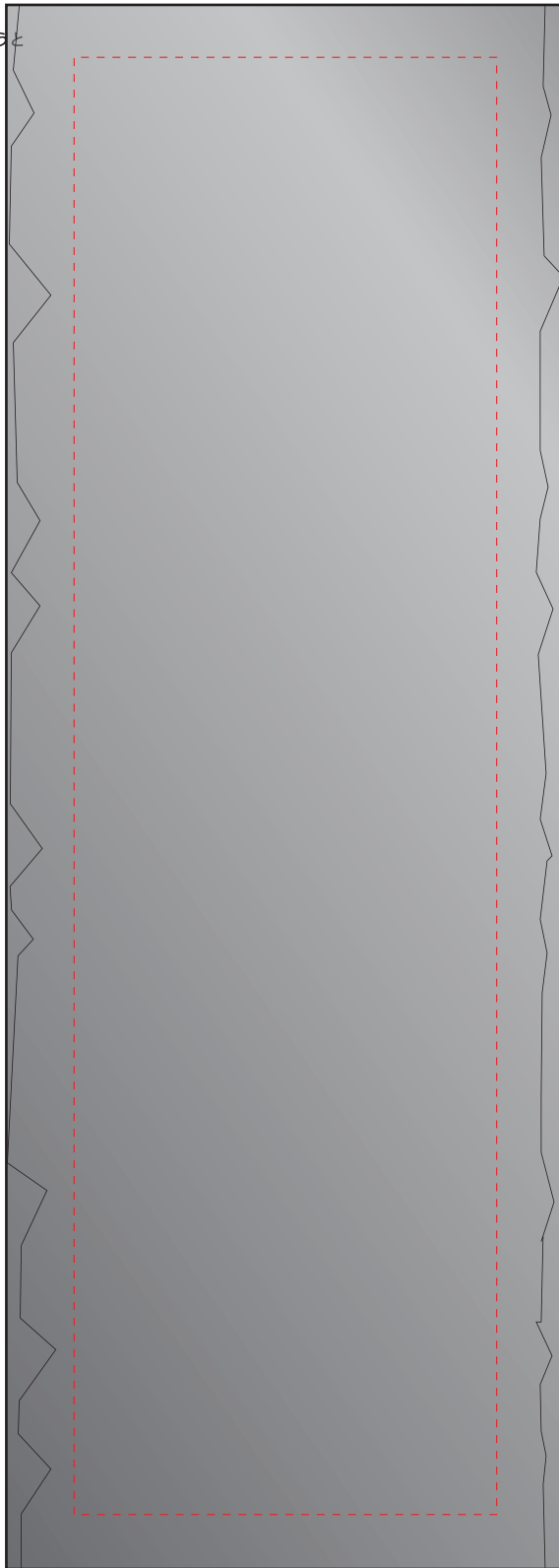
内部レーザー彫刻

高さ 210mm
横幅 75mm
奥行 40mm

※ガラスの個体差によってデザインが見切れる可能性がありますので
文字やロゴ等は点線内に収まるように作成してください。

●デザインは中心線を基準に作成してください。

本テンプレートは左右対称になっておりません。
画面上で綺麗に見えるように左右にずらして配置をしてしまうと
中心からその分ずれて印刷される仕上がりとなります。



XC-145 B

高さ 180mm
横幅 70mm
奥行 45mm

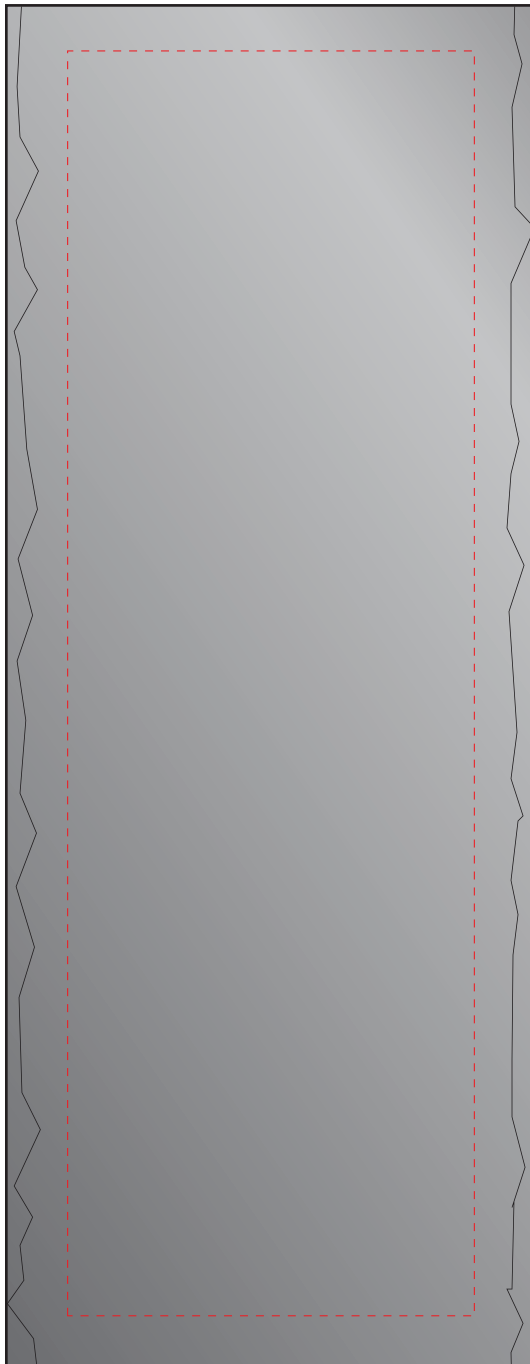
※ガラスの個体差によってデザインが見切れる可能性がありますので
文字やロゴ等は点線内に収まるように作成してください。

内部レーザー彫刻

●デザインは中心線を基準に作成してください。

本テンプレートは左右対称になっておりません。

画面上で綺麗に見えるように左右にずらして配置をしまうと
中心からその分ずれて印刷される仕上がりとなります。



XC-145 C

内部レーザー彫刻

高さ 150mm
横幅 65mm
奥行 40mm

※ガラスの個体差によってデザインが見切れる可能性がありますので
文字やロゴ等は点線内に収まるように作成してください。

●デザインは中心線を基準に作成してください。

本テンプレートは左右対称になっておりません。

画面上で綺麗に見えるように左右にずらして配置をしまうと
中心からその分ずれて印刷される仕上がりとなります。

